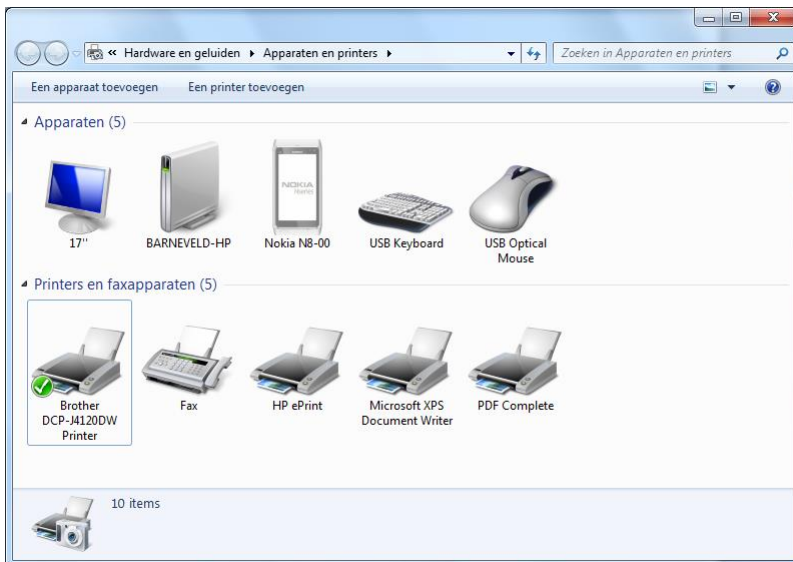
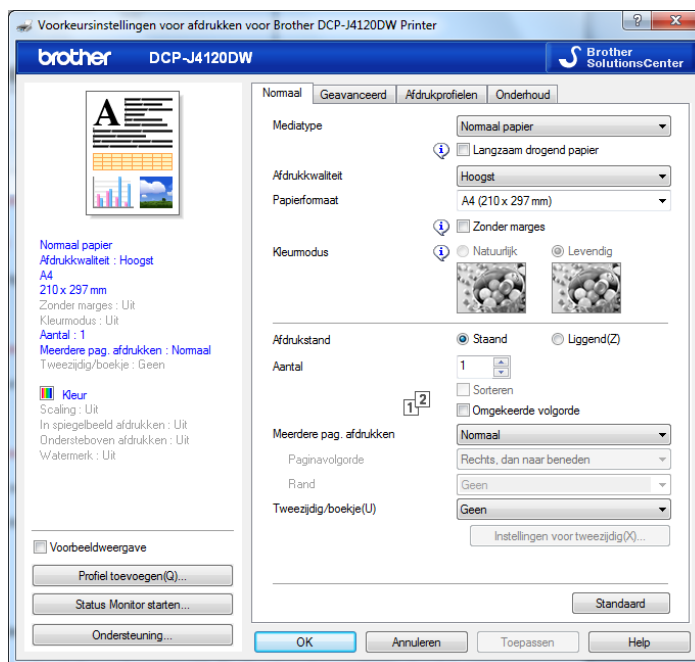


Voorkeursinstellingen voor mooiere dieper zwartere afdrucken Brother printer

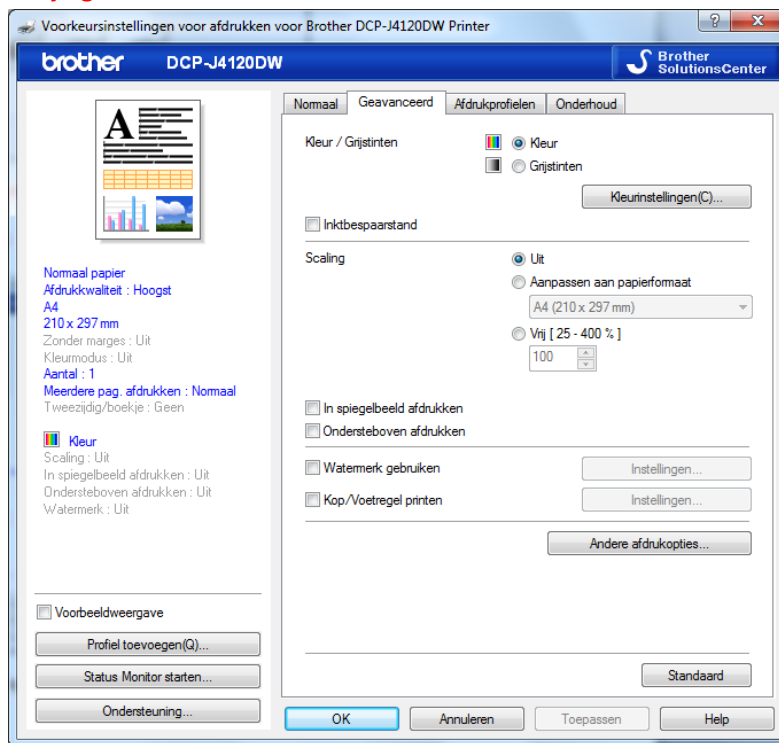


- Voorkeursinstellingen voor afdrucken
- Tabje Normaal

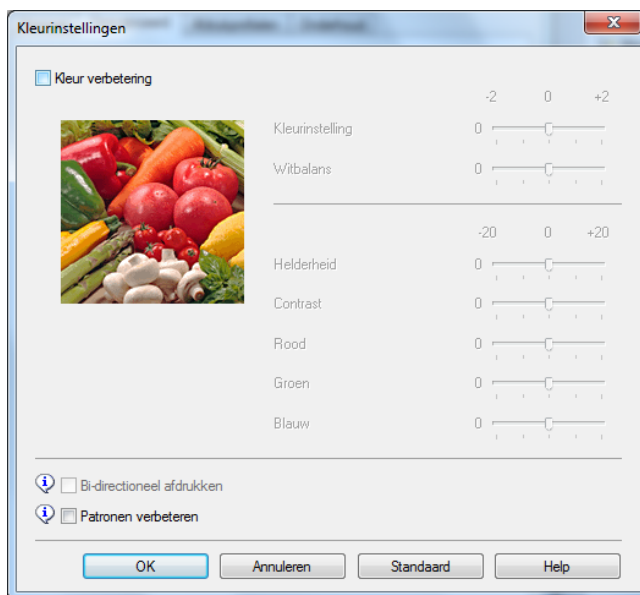


Afdruk kwaliteit op hoogst zetten

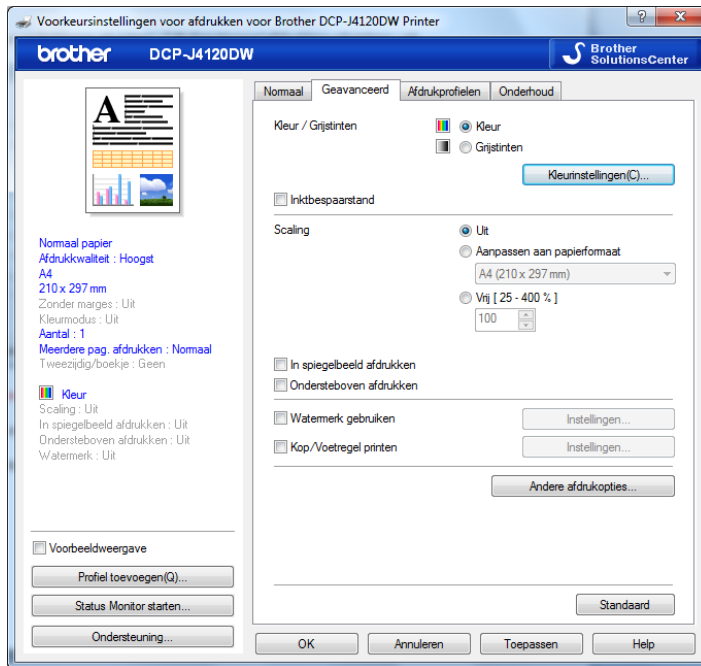
- **Tabje geavanceerd**



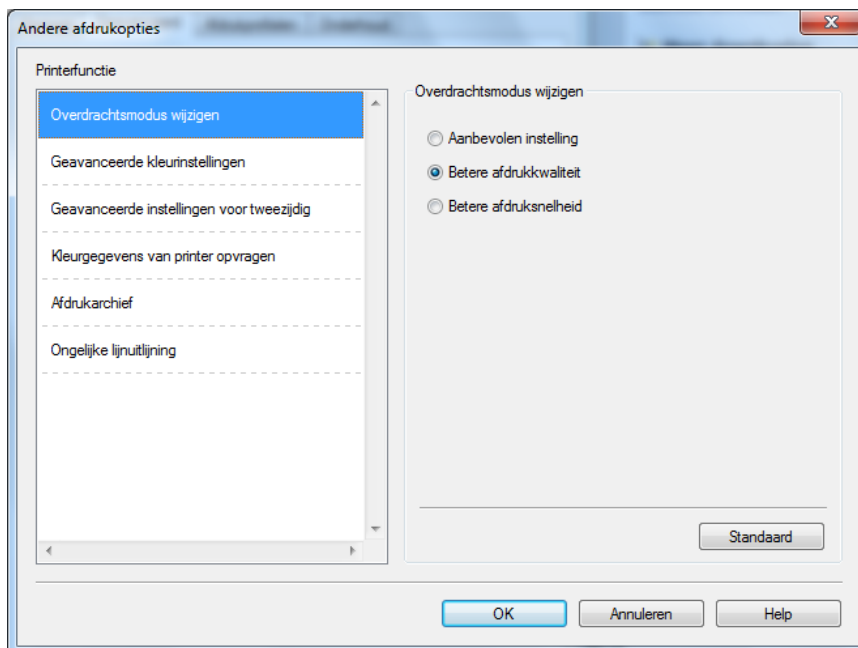
Kleurinstellingen – kleur verbetering uitvinken –* Bi directioneel afdrukken uitvinken – ok



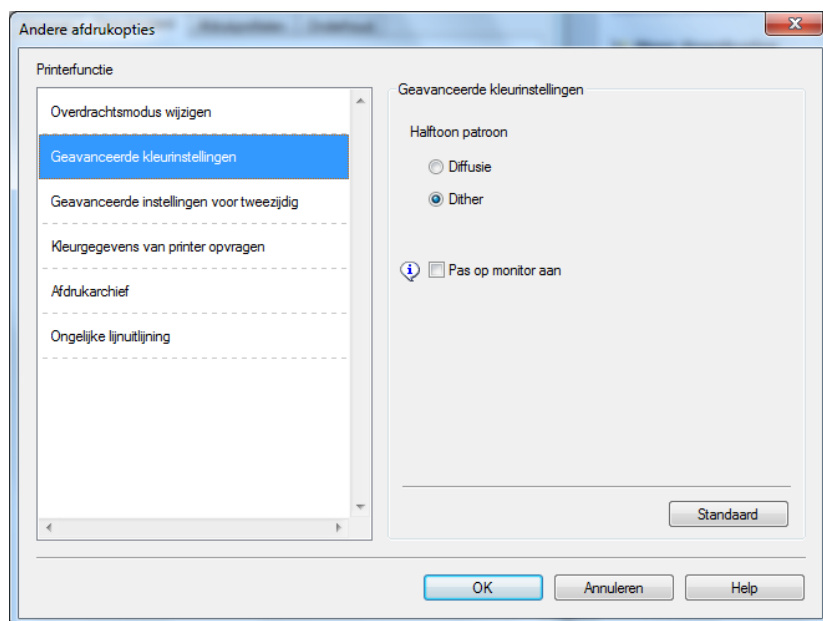
- **Tabje geavanceerd**



Andere afdrukopties – overdrachtsmodus wijzigen – beter afdruk kwaliteit aanvinken



Geavanceerde kleurinstellingen –* pas op monitor aan uitvinken – ok – toepassen - ok



*Bi-directioneel afdrucken

De printer drukt af door de printkop te bewegen. Als Bi-directioneel is geselecteerd, zal de printkop in beide richtingen printen en zodoende sneller afdrucken. Als deze optie niet is geselecteerd, print de printkop in slechts een richting, waardoor er een hogere afdrukkwaliteit wordt gerealiseerd.

Soms kan de beweging van de printkop variëren, afhankelijk van de omstandigheden in de omgeving. U merkt dit bijvoorbeeld als verticale lijnen niet goed zijn uitgelijnd. Als dit probleem zich voordoet, moet u Bi-directioneel uitschakelen of de testpagina via het menu op het bedieningspaneel afdrucken en de uitlijning afstellen.

*Pas op monitor aan

Wanneer het selectievakje **Pas op monitor aan** is ingeschakeld, worden de kleurinstellingen op zo'n manier aangepast dat ze zo goed mogelijk overeenstemmen met de kleuren op het computerscherm.